

CAFET

# GIẢI PHÁP PR

CONTENT IS THE KING. BRAND IS THE QUEEN

ÁP DỤNG TỪ: 1/3/2020

Liên hệ quảng cáo

CÔNG TY TNHH TRUYỀN THÔNG NAMI

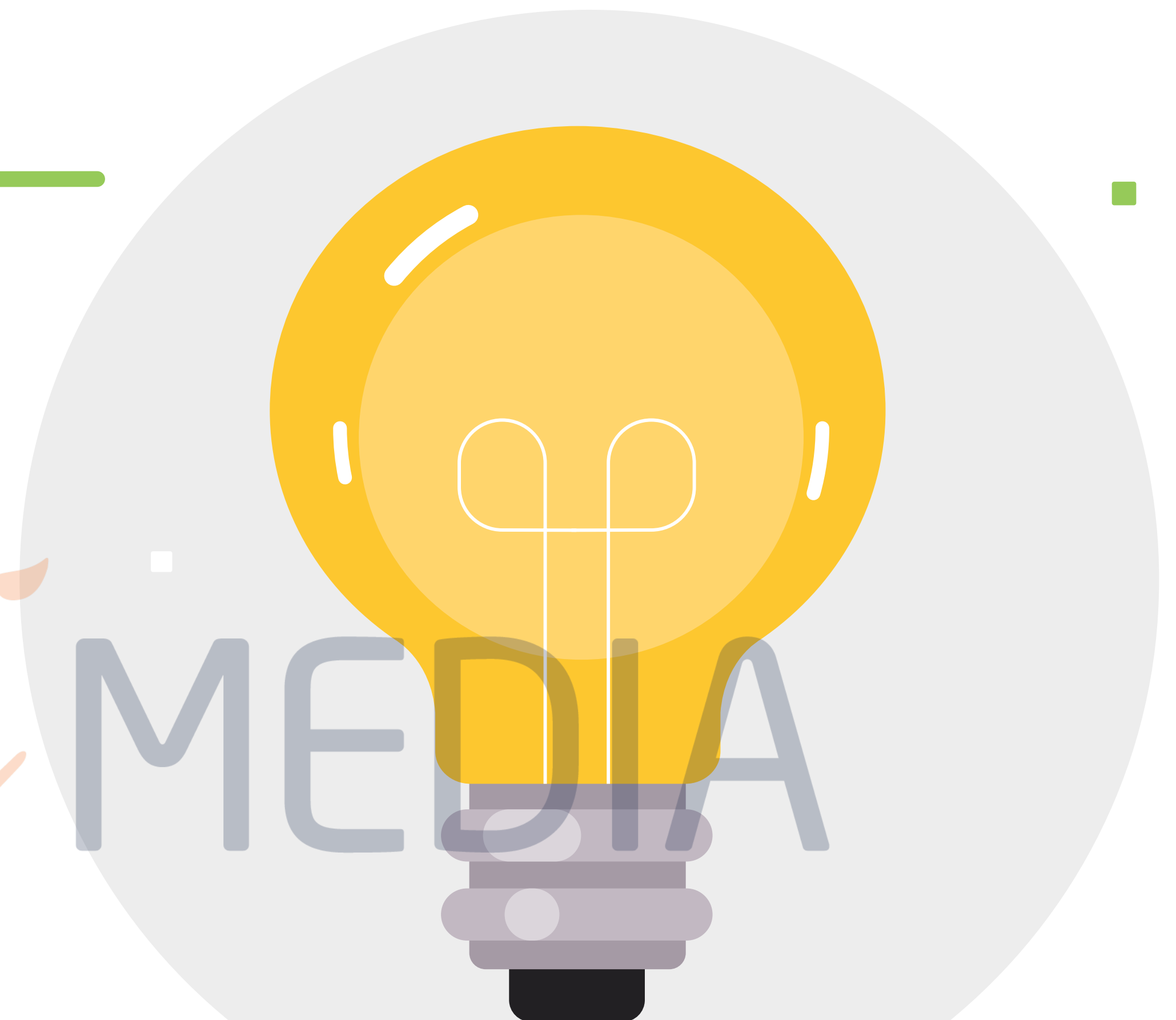
Hotline: 0961.477.126

Email: [info@nami-media.com.vn](mailto:info@nami-media.com.vn)

Website: [www.nami-media.com.vn](http://www.nami-media.com.vn)

Nami

MEDIA



# THÔNG TIN TRAFFIC (Số liệu tháng 10/2019 - theo Google Analytics)

• Pageviews: 73,798,617

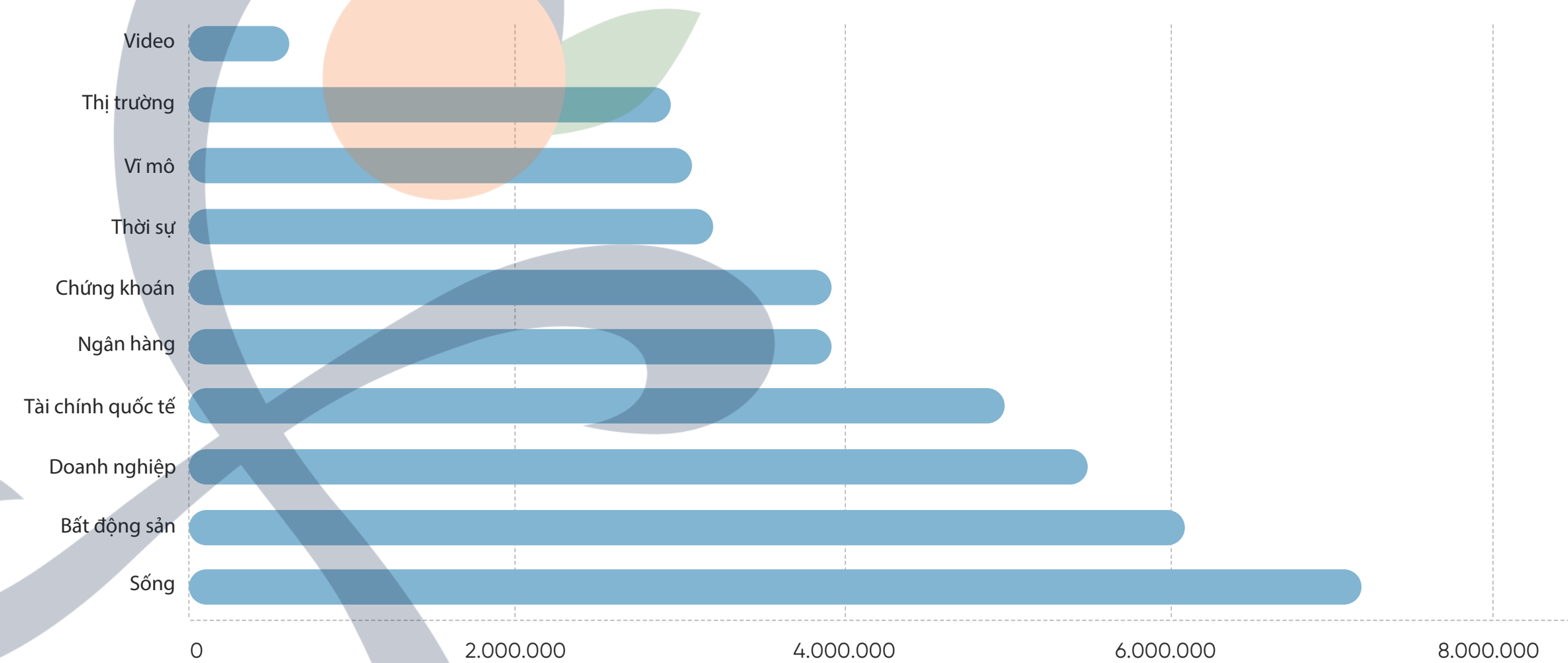
• Visits: 25,661,878

• Visitors: 7,436,653

• Time on site: 04:42

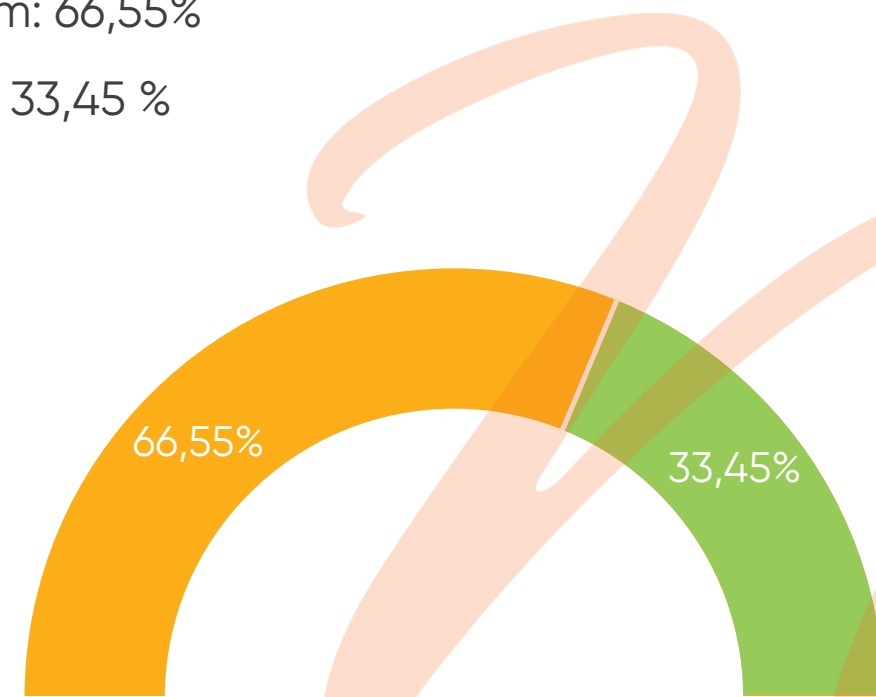
## PAGEVIEWS CÁC NHÓM CHUYÊN MỤC

Home: 16,600,000 (Pageviews/tháng)



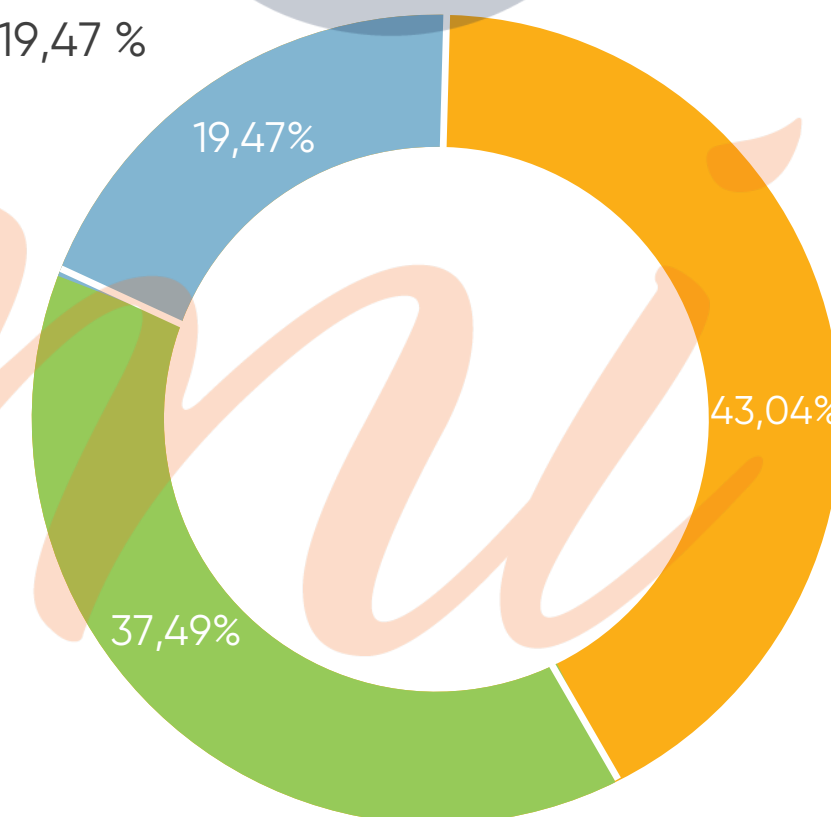
## Phân bố theo giới tính

- Nam: 66,55%
- Nữ: 33,45%



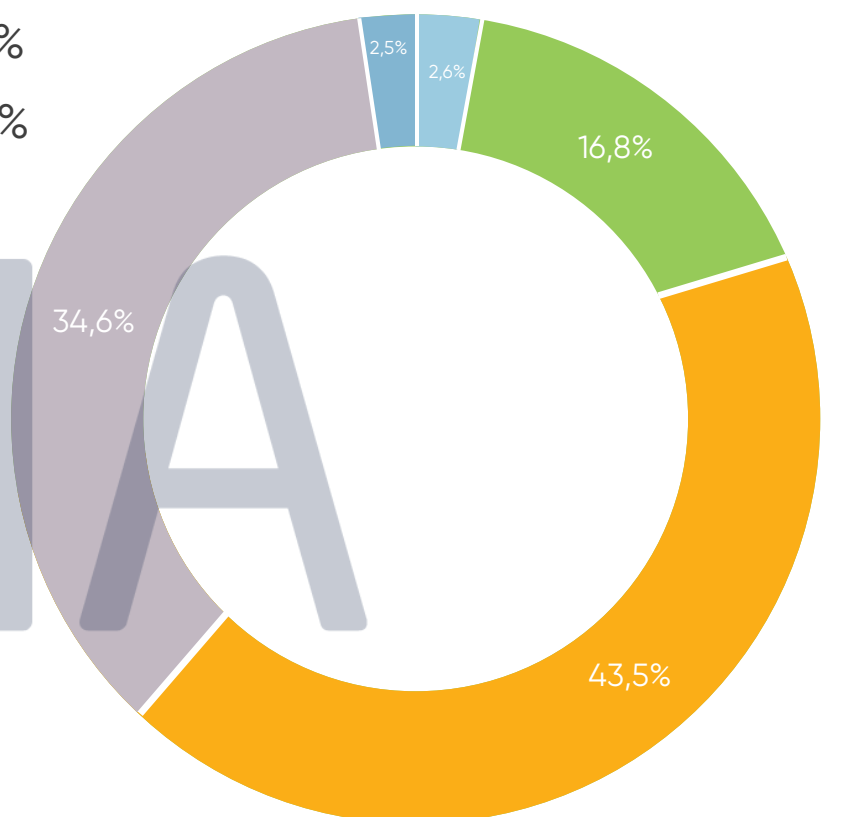
## Phân bố theo vùng miền

- Hà Nội: 43,04%
- HCM: 37,49%
- Khác: 19,47%



## Phân bố theo độ tuổi

- Dưới 18 : 2,60 %
- Từ 18-24 : 16,80%
- Từ 25 -35 : 43,50%
- Từ 35-50 : 34,60%
- Trên 55 : 2,50 %



# BẢNG GIÁ

	Vị trí hiển thị	Giá (VNĐ)		Giá hiển thị thêm 2h trên trang chủ
<b>Bài loại 1 HOME PC</b> <a href="#">DEMO</a>	<b>PC:</b> Bài nổi bật số 3 TRANG CHỦ 2h Bài nổi bật số 3 trang CHUYÊN MỤC 2h <b>Mobile:</b> Bài nổi bật số 3 trang CHUYÊN MỤC 2h	35.000.000	Loại 1 - Mix Home 50.000.000	25.000.000
<b>Bài loại 1 HOME MOBILE</b> <a href="#">DEMO</a>	<b>Mobile:</b> Bài nổi bật số 3 TRANG CHỦ 2h Bài nổi bật số 3 trang CHUYÊN MỤC 2h <b>PC:</b> Bài nổi bật số 3 trên trang CHUYÊN MỤC 2h	35.000.000		25.000.000
<b>Bài loại 2 HOME MOBILE STREAM</b> <a href="#">DEMO</a>	<b>Mobile:</b> Bài nổi bật cuối cùng trên TRANG CHỦ 2h Bài trên trang CHUYÊN MỤC tương ứng <b>PC:</b> Bài trên trang CHUYÊN MỤC tương ứng	25.000.000		18.000.000
<b>Bài loại 2 NỔI BẬT MỤC - PC</b> <a href="#">DEMO</a>	<b>PC:</b> Bài TOP 1 của chuyên mục trên TRANG CHỦ 2h Bài TOP 1 trang CHUYÊN MỤC 2h <b>Mobile:</b> Bài trên trang CHUYÊN MỤC tương ứng	Nhóm 1: 20.000.000 Nhóm 2: 16.000.000	Loại 2 - Mix Home Nhóm 1: 30.000.000 Nhóm 2: 25.000.000	Nhóm 1: 14.000.000 Nhóm 2: 12.000.000
<b>Bài loại 2 NỔI BẬT MỤC - MOBILE</b> <a href="#">DEMO</a>	<b>Mobile:</b> Bài TOP 1 của chuyên mục trên TRANG CHỦ 2h Bài TOP 1 trang CHUYÊN MỤC 2h <b>PC:</b> Bài trên trang CHUYÊN MỤC tương ứng	Nhóm 1: 20.000.000 Nhóm 2: 16.000.000		Nhóm 1: 14.000.000 Nhóm 2: 12.000.000
<b>Bài loại 2 HOME PC - STREAM 1</b> <a href="#">DEMO</a>	<b>PC:</b> Bài thứ 6 Stream 1 TRANG CHỦ 2h (chia sẻ 3) Bài trên trang CHUYÊN MỤC tương ứng <b>Mobile:</b> Bài trên trang CHUYÊN MỤC tương ứng	18.000.000		12.000.000

- Nhóm 1: Bất động sản, Doanh Nghiệp
- Nhóm 2: Các chuyên mục còn lại

# BẢNG GIÁ

	Vị trí hiển thị	Giá (VNĐ)	Giá hiển thị thêm 2h trên trang chủ
<b>Bài loại 3</b> <b>HOME PC STREAM2</b> <a href="#">DEMO</a>	<b>PC:</b> Bài thứ 6 Stream 2 TRANG CHỦ 2h (chia sẻ 3) Bài trên trang CHUYÊN MỤC tương ứng <b>Mobile:</b> Bài trên trang CHUYÊN MỤC tương ứng	12.000.000	8.000.000
<b>Bài loại 3</b> <b>BOX SẢN PHẨM NỔI BẬT</b> <a href="#">DEMO</a>	<b>PC:</b> Tin bài lớn box "sản phẩm nổi bật" TRANG CHỦ 2h Bài trên trang CHUYÊN MỤC tương ứng <b>Mobile:</b> Bài trên trang CHUYÊN MỤC tương ứng	12.000.000	8.000.000
<b>Bài loại 4</b> <b>BOX CHUYÊN MỤC</b> <a href="#">DEMO</a>	<b>PC &amp; MOBILE</b> Bài dạng link nằm tại vị trí chuyên mục ngoài TRANG CHỦ 2h. Ưu tiên thứ tự booking từ 1 đến 3 Bài trên trang CHUYÊN MỤC tương ứng	8.000.000	5.000.000
<b>Bài loại 4</b> <b>BOX SẢN PHẨM NỔI BẬT</b> <a href="#">DEMO</a>	<b>PC:</b> Tin bài nhỏ box "sản phẩm nổi bật" TRANG CHỦ 2h Bài trên trang CHUYÊN MỤC tương ứng <b>Mobile:</b> Bài trên trang CHUYÊN MỤC tương ứng	9.000.000	5.000.000
<b>Bài loại 4</b> <b>BOX CƠ HỘI ĐẦU TƯ</b> <a href="#">DEMO</a>	<b>PC:</b> Tin bài lớn box "Cơ hội đầu tư" TRANG CHỦ 2h Bài trên trang CHUYÊN MỤC tương ứng <b>Mobile:</b> Bài trên trang CHUYÊN MỤC tương ứng	8.000.000	5.000.000
<b>Bài loại 5-CHUYÊN MỤC</b> <a href="#">DEMO</a>	<b>PC &amp; MOBILE</b> Bài trên trang CHUYÊN MỤC và trôi dẫn theo thời gian	Nhóm 1: 7.000.000 Nhóm 2: 6.000.000	
<b>Bài loại 6</b> <b>BOX TIN DOANH NGHIỆP</b> <a href="#">DEMO</a>	<b>PC:</b> Hiển thị tại Box "Tin doanh nghiệp" TRANG CHỦ 1 ngày, hiển thị dạng link.	5.000.000	
<b>Bài loại 6</b> <b>BOX THÔNG CÁO BÁO CHÍ</b> <a href="#">DEMO</a>	<b>PC:</b> Bài trong box "Thông cáo báo chí" TRANG CHỦ 1 ngày	4.000.000	

- Nhóm 1: Bất động sản, Doanh Nghiệp
- Nhóm 2: Các chuyên mục còn lại

# EMAGAZINE

CHỈ ÁP DỤNG ĐĂNG BÀI EMAGAZINE VỚI VỊ TRÍ TỪ BÀI LOẠI 2 TRỞ LÊN. NGOÀI RA CÓ THỂ LỰA CHỌN THÊM CÁC VỊ TRÍ CAO CẤP SAU:

	Vị trí hiển thị	Giá (VNĐ)
<b>VỊ TRÍ EMAGAZINE ĐẶC BIỆT-PC</b> <a href="#">DEMO</a>	<b>PC:</b> Bài nổi bật số 1 TRANG CHỦ 2h Bài vùng Magazine TRANG CHỦ 2h tiếp theo Bài nổi bật số 3 trang CHUYÊN MỤC 2h <b>Mobile:</b> Bài nổi bật số 3 trang CHUYÊN MỤC 2h	50.000.000
<b>VỊ TRÍ EMAGAZINE ĐẶC BIỆT-MOBILE</b> <a href="#">DEMO</a>	<b>Mobile:</b> Bài nổi bật số 1 TRANG CHỦ 2h Bài nổi bật số 3 trang CHUYÊN MỤC 2h <b>PC:</b> Bài vùng Magazine TRANG CHỦ 2h Bài nổi bật số 3 trang CHUYÊN MỤC 2h	50.000.000
		Mix Emagazine 75.000.000

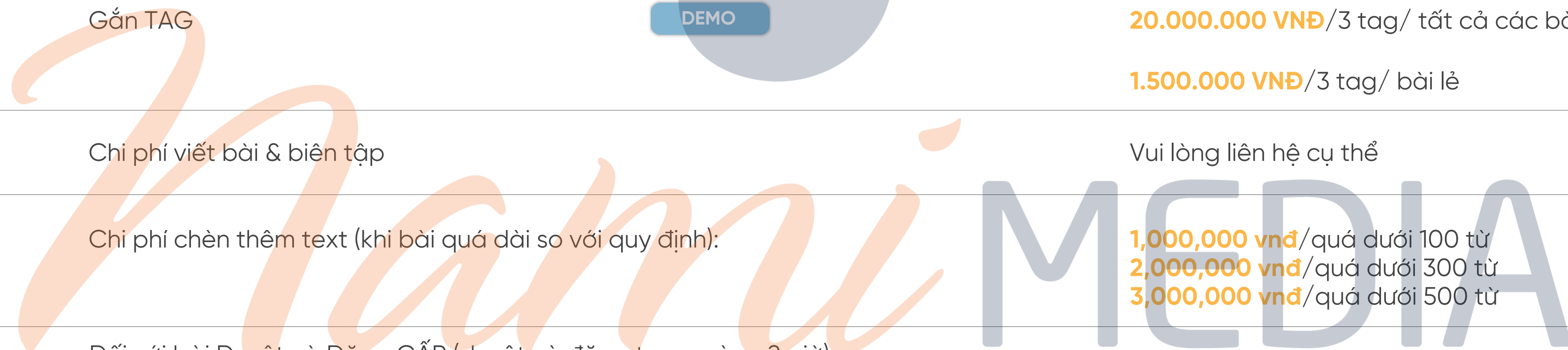
NAMI MEDIA



# DỊCH VỤ TĂNG TRÊN BÀI VIẾT

## GIẢI PHÁP PR

#	Dịch vụ	Giá
1	Thêm Video Clip	<b>2.000.000 VNĐ</b> /1 lần / 1 Clip
2	Thêm ảnh	<b>500.000 VNĐ</b> /3 ảnh
3	Thêm tin liên quan, hyperlink (tối đa 3 link)	<b>300.000 VNĐ</b> /1 link bài liên quan
4	Thêm box thông tin dưới bài viết	<b>1.000.000 VNĐ</b> /1 lần/1 box
5	Sửa bài sau khi đăng	<b>500.000 VNĐ</b> /1 lần
6	Gắn layout Adpage trong 1 tháng	<b>6.000.000 VNĐ</b> /bài
7	Thêm lượt đọc từ quảng cáo Viewplus	<b>Từ 2.000</b> /1 click
8	Gắn TAG	<b>20.000.000 VNĐ</b> /3 tag/ tất cả các bài trong 1 năm <b>1.500.000 VNĐ</b> /3 tag/ bài lẻ
9	Chi phí viết bài & biên tập	Vui lòng liên hệ cụ thể
10	Chi phí chèn thêm text (khi bài quá dài so với quy định):	<b>1,000,000 vnd</b> /quá dưới 100 từ <b>2,000,000 vnd</b> /quá dưới 300 từ <b>3,000,000 vnd</b> /quá dưới 500 từ
11	Đối với bài Duyệt và Đăng GẤP (duyet và đăng trong vòng 2 giờ): + Trong giờ hành chính (Thứ 2 - Thứ 6: 8h00-17h00; Thứ 7: 8h00-12h00): + Ngoài giờ hành chính:	Tăng <b>10%</b> giá trị bài đăng Tăng <b>20%</b> giá trị bài đăng



# QUY ĐỊNH CHUNG

## GIẢI PHÁP PR

- Báo giá trên chưa bao gồm **10% VAT**
- **Đối với bài tin ảnh:** Tối đa 10 ảnh, tối thiểu 7 ảnh.
- **Đối với video:** Video dài không quá 5 phút, dung lượng tối đa 50MB
- **Đối với các bài có vị trí đặc biệt do phóng viên chuyên trách của báo viết, chỉ áp dụng với những nội dung sau:**
  - Nội dung bài được khai thác khách quan, nêu được vấn đề rộng, được nhiều người quan tâm, có tính báo chí trong cung cấp thông tin.
  - Nội dung bài không mang tính chất PR lộ liễu, chủ quan.
- **Độ dài:** Tất cả các tin bài có độ dài không quá 1000 từ và 5 ảnh minh họa ( trừ bài phóng sự ảnh, bài tương đương 1 trang A4 )
- **Font chữ:** Unicode, Times New Roman, cỡ chữ 11, lưu dưới file .doc hoặc .docx (word).
- **Tiêu đề và sapo** (tóm tắt tin): Tiêu đề của bài không quá 11 từ, sapo không quá 45 từ.
- **Quy định về gắn link** (hypelink): Chỉ được gắn 1 link trong bài viết, thể hiện dưới dạng : http//www...
- **Ban biên tập có quyền** biên tập lại tiêu đề và một số nội dung phù hợp trước khi đăng.
- **Nội dung thông tin yêu cầu** gửi trước khi xuất bản tối thiểu 1 ngày làm việc.
- Gói hiển thị thêm 2h ngoài trang chủ, Admicro và khách hàng sẽ thỏa thuận thời gian chạy, trong vòng 2 ngày kể từ thời điểm lên bài.

Liên hệ quảng cáo

CÔNG TY TNHH TRUYỀN THÔNG NAMI

Hotline: 0961.477.126

Email: [info@nami-media.com.vn](mailto:info@nami-media.com.vn)

Website: [www.nami-media.com.vn](http://www.nami-media.com.vn)